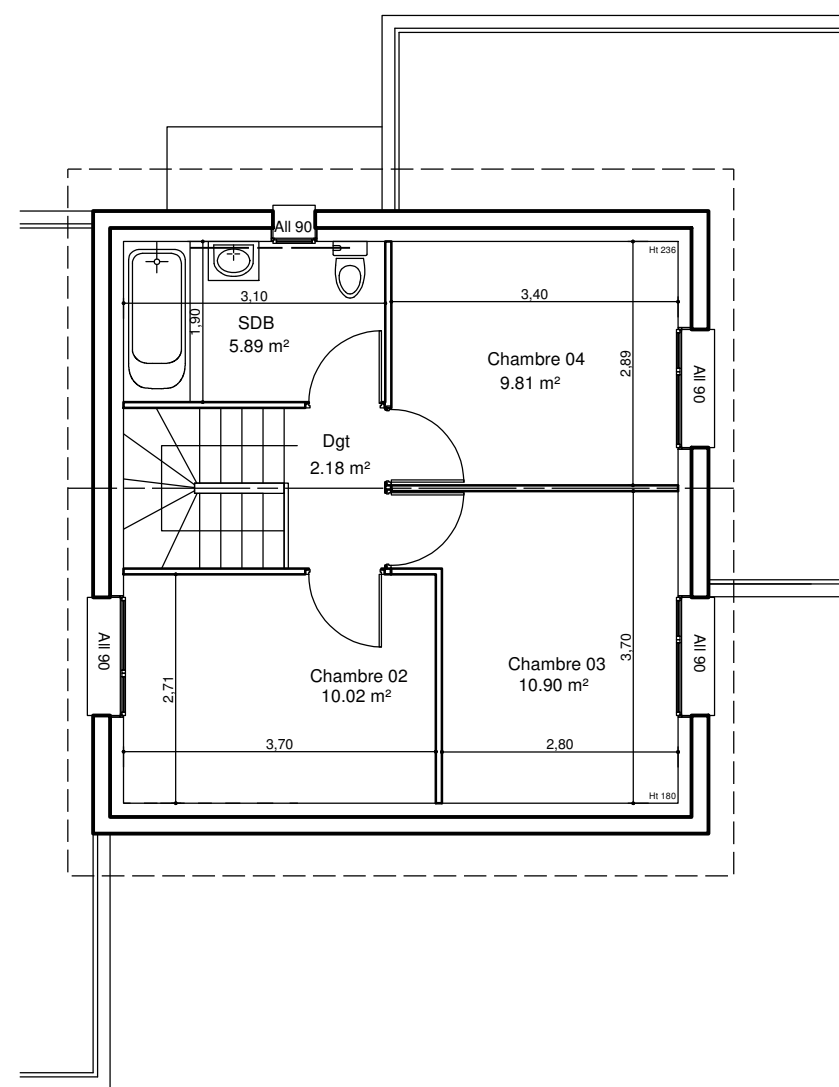
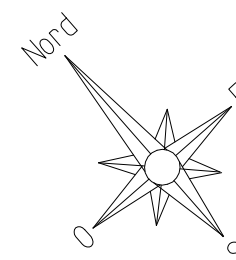


RDC



Etage



**MAISON 9 - T5**

Surfaces	Habitable	Au sol
Rez de chaussée	57.42 m <sup>2</sup>	57.42 m <sup>2</sup>
Etage	38.80 m <sup>2</sup>	38.80 m <sup>2</sup>
<b>Total</b>	<b>96.22 m<sup>2</sup></b>	<b>96.22 m<sup>2</sup></b>

**Surfaces annexes**

Garage	28.00 m <sup>2</sup>
Terrasse	13.50 m <sup>2</sup>
Surface du terrain	372.45 m <sup>2</sup>

Date : Le 05 Juin 2018

**COMMERCIALISATION**



SEGUIN ACTIONS  
IMMOBILIÈRES

Tél : 03.81.81.03.01  
www.seguin-immobilier.com

**ARCHITECTE**

ART & Associés  
Rachel THURIET Architecte DPLG  
68 Grande Rue  
BP96545 Cedex 06  
25027 BESANÇON



" Le présent document exprime la figure et les dispositions générales du logement. Des variations peuvent intervenir en fonction des nécessités techniques et des tolérances d'exécution, tant en ce qui concerne les dimensions libres que les équipements."